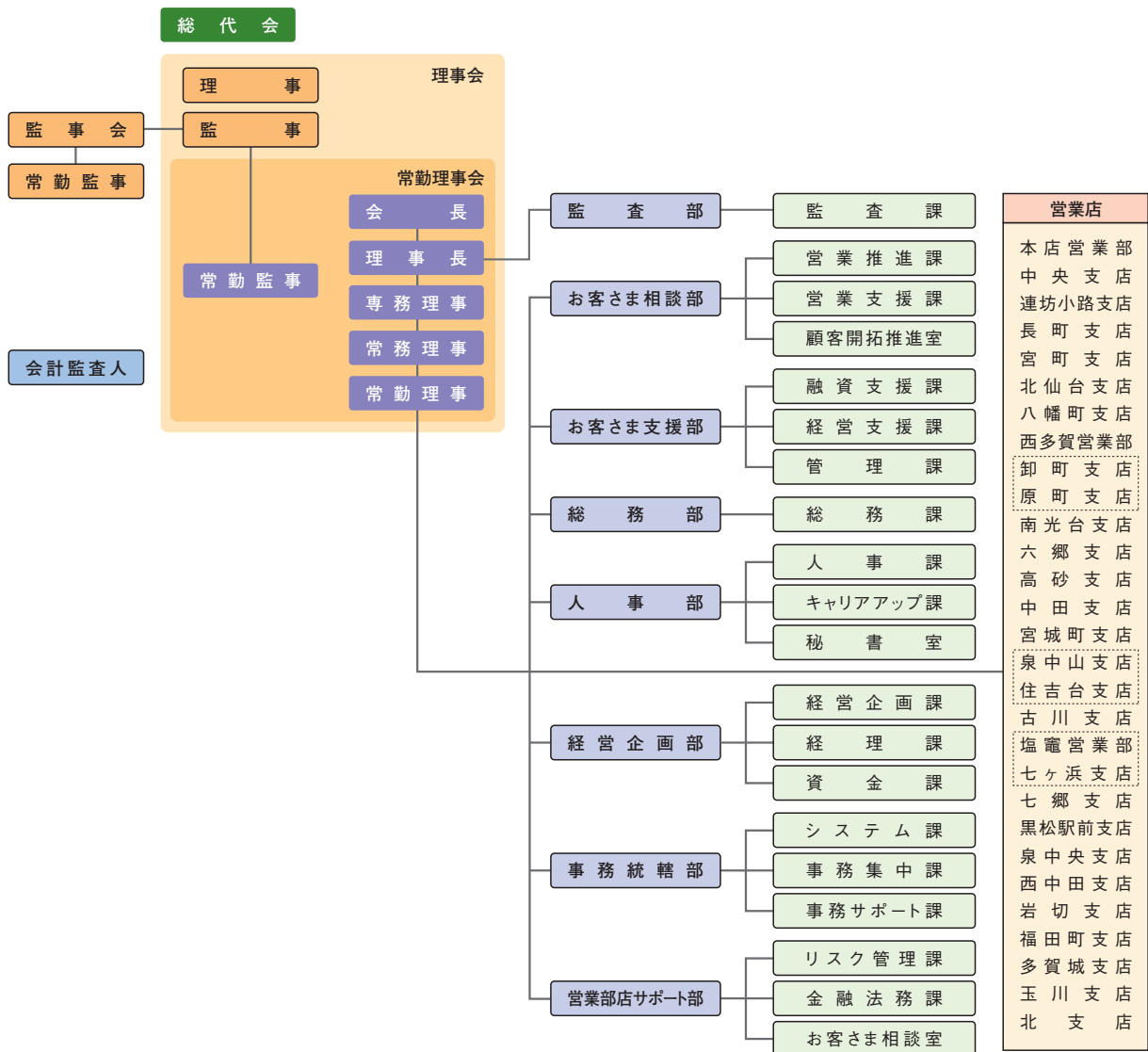


# コーポレートデータ

## 杜の都信用金庫組織図 (平成27年6月30日現在)



## 役員 (平成27年6月30日現在)

会長	中山 智之	常勤理事	成田 俊行
理事長	星 倫市	常勤理事	岡村 直斯
専務理事	大石 由史	常勤理事	若生 智
常務理事	大橋 和彦	理事	坂井 盾二 <sup>(※1)</sup>
常務理事	野田 信之	常勤監事	八馬 武徳
常務理事	鈴木 秀彦	監事	千葉 哲史
常務理事	斎藤 浩	監事	涌井 えり子 <sup>(※2)</sup>
常勤理事	弓田 忠		

※1 理事 坂井 盾二は、信用金庫業界の「総代会の機能向上策等に関する業界申し合わせ」に基づく職員外理事です。  
 ※2 涌井 えり子は、信用金庫法第32条第5項に定める員外監事です。

## 執行役員 (平成27年6月30日現在)

執行役員	恒川 幸郎	執行役員	柳澤 得郎
執行役員	橘川 晋	執行役員	相原 浩一

## 職員の状況

区分	平成26年度末
職員数	316人
男子	188人
女子	128人
平均年齢	40歳7ヶ月
平均勤続年数	18年7ヶ月